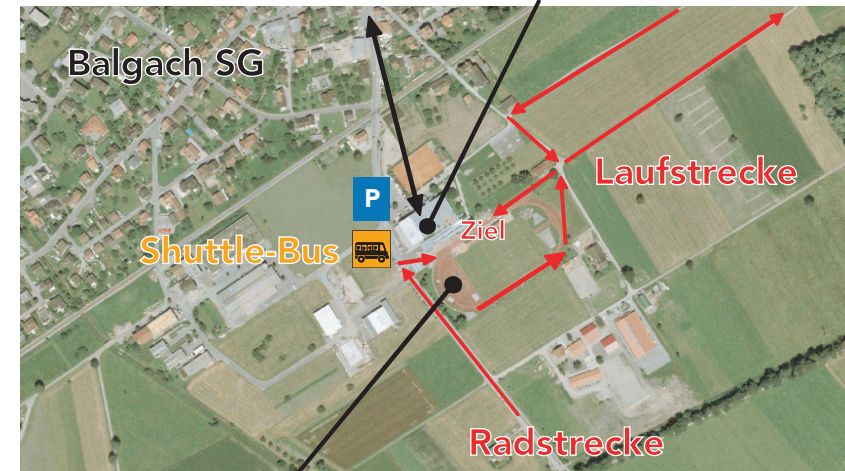


CHECK-IN / ZIEL

Sportanlage Riet Balgach

Anfahrt über Autobahn A13, Ausfahrt Widnau/Diepoldsau, Richtung Heerbrugg-Altstätten. Zufahrt über die Hauptstrasse, um die Radstrecke verkehrsfrei zu halten!

Startnummernausgabe / Garderoben / Festwirtschaft



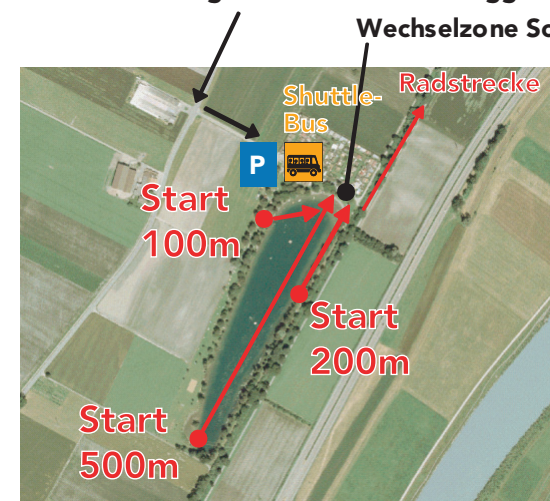
Wechselzone Rad - Laufen

START / SCHWIMMEN

Baggersee Kriessern

Shuttle-Bus ab 8.40 Uhr alle 20 Minuten für Zuschauer und Stafetten-Teilnehmer. Rücktransport der Schwimmutensilien (im persönlichen Start sack) ist organisiert.

Zufahrt von Balgach mit Rad! Beim Baggersee nicht über Radstrecke anfahren!



Distanzen

Schüler 10-13

100m

Schüler 14-17, Stafette klein und Plauschkategorien

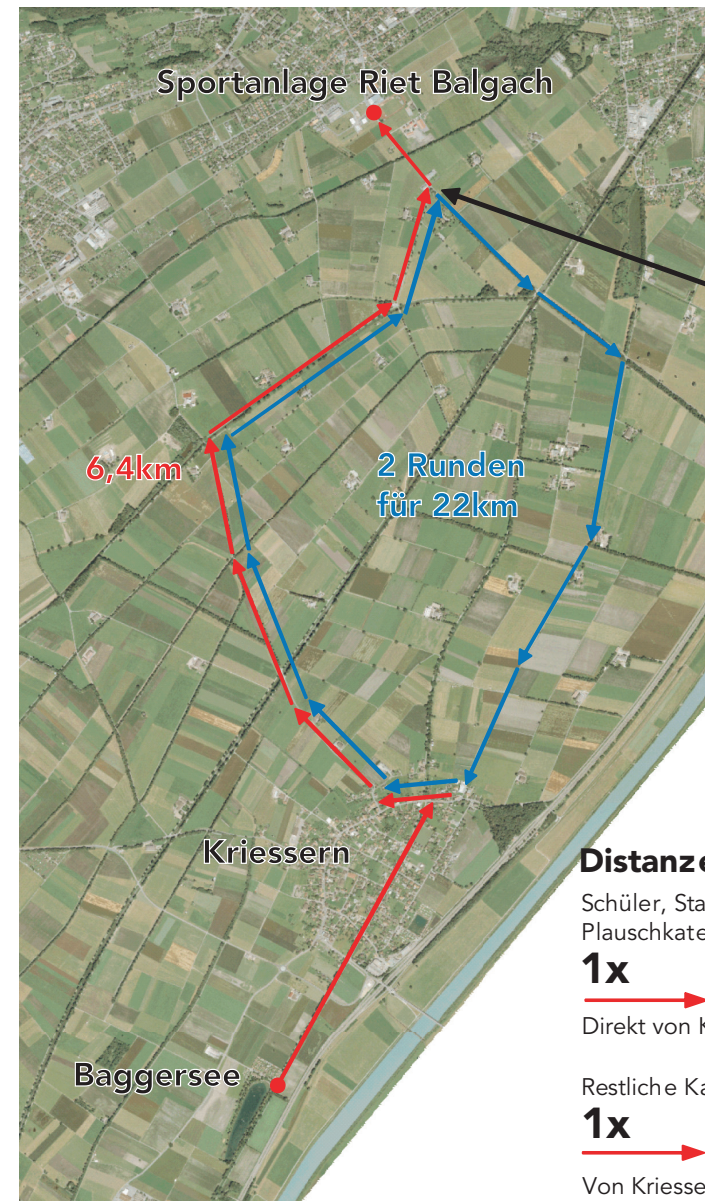
200m

Restliche Kategorien

500m

RADSTRECKE

Achtung: Die ganze Radstrecke ist für den öffentlichen Verkehr **NICHT** gesperrt!



Achtung bei der Grastrocknung:
Gefährliche Abbiegung!
Beschilderung beachten!

Distanzen

Schüler, Stafette klein und Plauschkategorien

1x = 6,4km

Direkt von Kriessern nach Balgach

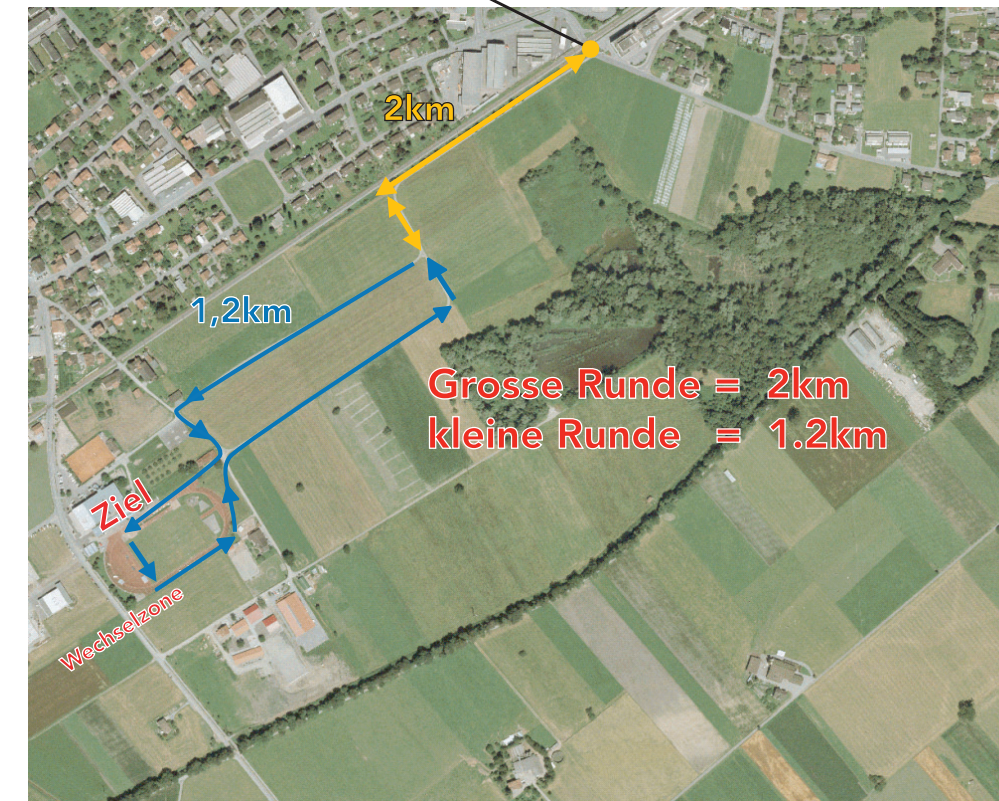
Restliche Kategorien

1x + 2x = 23km

Von Kriessern nach Balgach, dann 2 Runden ab Grastrocknung

LAUFSTRECKE

Wendepunkt für alle Kategorien



Schüler
1x = 1,2km

Jugend, Stafette klein und Plausch
1x + 1x = 2km

Restliche Kategorien
3x + 3x = 6km

RHYSPO.RT.NET

Die fünf Breitensportveranstaltungen der traditionellen Partnerschaft rhy sport.net sind:
Rhylauf in Oberriet SG, www.rhylauf.ch / Rheintal Duathlon in Marbach SG, www.rheintalduathlon.ch
Rhystaffette in Rüthi SG, www.rhystafette.ch / Rhyathlon in Balgach SG, www.rhyathlon.ch
Altstätter Städtlilauf in Altstätten SG am Samstag, 13. September 2014, www.staedtlilauf.ch
Wettkämpfer/innen (als Einzelteilnehmer/in oder als Teammitglied), die 2014 an mindestens 3 der fünf Rhy sport.net-Veranstaltungen teilnehmen, nehmen an einer Verlosung teil.



22. RHYATHLON

Mit Firmenstaffetten!



Der Rheintaler Triathlon

Sonntag, 17. August 2014

Sportanlage Riet Balgach und Baggersee Kriessern



Jetzt anmelden!

www.rhyathlon.ch

22. RHYATHLON 2014

Anmeldung

Auf unserer Website www.rhyathlon.ch. Die Anmeldung ist erst nach Eingang des Startgeldes gültig und wird durch die Aufnahme in die Startliste auf unserer Website bestätigt. Anmeldeschluss **Freitag, 15. August 2014**. Bei Sammeleinzahlungen unbedingt alle Teilnehmer auf dem Einzahlungsschein einzeln auflühren. Es werden keine Startunterlagen versandt. **Einzahlungen bis spätestens 10. August 2014**.

Bankverbindung

Alpha Rheintal Bank, CH-9436 Balgach, Banken-Clearing 6920
Konto 16 1.501.340.05, IBAN CH96 0692 0016 1501 3400 5
Verein Rhyathlon, Postfach 105, 9436 Balgach SG

Nachmeldung

Wenn die Teilnehmerzahl es zulässt, kann am Sonntag, 17. August 2014, bis 1.5h vor dem Start gegen Zuschlag von CHF 10.— / € 8.— nachgemeldet werden. Nachmeldegebühr gilt für alle Kategorien ausser Kids Triathlon.

Haftungsausschluss & Versicherung

Der Veranstalter haftet nicht für Unfälle, Schadensfälle und Diebstähle. Jegliche Ansprüche werden abgelehnt. Die Versicherung ist Sache der Teilnehmer.

Verpflegung & Festwirtschaft

Während dem Wettkampf werden Getränke auf der Laufstrecke und ein Früchtebuffet im Ziel angeboten. **Die Mosterei Kobelt offeriert allen Teilnehmern Apfelschorle**. Zuschauern steht in Balgach unsere Festwirtschaft und in Kriessern der Baggersee Kiosk zur Verfügung.

Siegerehrungen & Rangliste

Die Rangverkündigung findet ca. um 14.00 Uhr statt.

Zeitmessungschip

Ist gemäss den Anweisungen zu tragen und muss beim Zieleinlauf zurückgegeben werden. Verlorene oder nicht zurückgebrachte Chips werden zu CHF 50.— in Rechnung gestellt.

Preise

Jede Teilnehmerin und jeder Teilnehmer erhält ein Rhyathlon Finisherpreis. Im Weiteren erhalten die ersten drei jeder Kategorie einen Preis. In der Kategorie Plausch werden Preise ausgelost. Alle teilnehmenden KIDS erhalten einen Preis.

Auskünfte

info@rhyathlon.ch
Alexander Schawalder, Telefon +41 71 747 96 48, alexander.schawalder@rhyathlon.ch

Veranstalter

Verein Rhyathlon, Postfach 105, CH-9436 Balgach SG, www.rhyathlon.ch

Getränke+Druck Partner



KATEGORIEN



Kategorie	Jahrgang	Code w/m	Distanzen	Startzeit	Startgeld
Kids 5-9**	2005 - 2009	S1	25 m / 1,1 / 0,3	13.15 Uhr	gratis
Schüler 10-13	2001 - 2004	S2W / S2M	0,1 / 6,4 / 1,2	10.30 Uhr	CHF 20 / € 16
Jugend 14-17	1997 - 2000	S3W / S3M	0,2 / 6,4 / 2	10.00 Uhr	CHF 20 / € 16
Junioren 18-19*	1995 - 1996	JW / JM	0,5 / 23 / 6	11.00 Uhr	CHF 30 / € 24
AK 20-34*	1980 - 1994	A1W / A1M	0,5 / 23 / 6	11.00 Uhr	CHF 40 / € 32
AK 35-44*	1970 - 1979	A2W / A2M	0,5 / 23 / 6	11.00 Uhr	CHF 40 / € 32
AK 45-54*	1960 - 1969	A3W / A3M	0,5 / 23 / 6	11.00 Uhr	CHF 40 / € 32
AK 55+*+	1959 - ∞	A4W / A4M	0,5 / 23 / 6	11.00 Uhr	CHF 40 / € 32
Plausch	∞ - 2009	P	0,2 / 6,4 / 2	10.00 Uhr	CHF 40 / € 32
Firmenstaffette***	∞ - 1999	FS	0,5 / 23 / 6	11.00 Uhr	CHF 80 / € 64
Staffette klein	1997 - 2009	SK	0,2 / 6,4 / 2	10.00 Uhr	CHF 40 / € 32
Staffette gross	∞ - 1996	SG	0,5 / 23 / 6	11.00 Uhr	CHF 80 / € 64
Plauschstaffette		PS	0,2 / 6,4 / 2	10.00 Uhr	CHF 60 / € 48

*) SwissTriathlon «Short Distance Series 2014»

**) Der Kids Triathlon findet rund um die Sportanlage Balgach statt.

***) Die Kategorie ist offen für Firmenteams (Frauen und Männer). Alle drei Teammitglieder müssen derselben Firma angehören. Der Firmenname sollte im Teamnamen integriert sein.

Der Veranstalter behält sich vor, bei entsprechender Teilnehmeranzahl mehrere Startblöcke zu bilden. Die Rangverkündigung kann sich entsprechend verzögern.

ABLAUF / ZEITPLAN

Ab 8 Uhr ist die Startnummernausgabe und der Infobereich offen.

Planen Sie genügend Zeit ein, um die Wettkampfvorbereitungen durchzuführen.

1. Abholen Startsock bei Startnummernausgabe bei der Sportanlage Riet Balgach.

Der Startsock enthält u.a. Startnummer mit Gummibändel, Zeitmessungschip, Finisherspreis, Startnummernaufkleber für Bremskabel, Badekappe und Kleidersack für Rücktransport.

2. Einrichten Wechselzone Radfahren - Laufen bei der Sportanlage Riet Balgach

Laufutensilien und Laufschuhe bei ihrem Wechselplatz deponieren

3. Transfer mit eigenem Rad zum Baggersee Kriessern

Anfahrt beim Baggersee Kriessern über die Hauptstrasse, da der Kanalweg gesperrt ist. Shuttle-Bus-Transfer für Stafettenteilnehmer und Zuschauer ab 08.40 Uhr alle 20 Minuten beim Parkplatz des jeweiligen Standortes (Sportanlage Balgach / Baggersee Kriessern)

4. Einrichten Wechselzone Schwimmen-Radfahren beim Baggersee Kriessern

Achtung: Wechselzone zeitweise gesperrt wegen laufenden Rennen!

5. Obligatorisches Wettkampfbriefing 10 Minuten vor Start im jeweiligen Startbereich

KATEGORIEN-SPONSOREN

Kids



Schüler



Jugend



Junioren



Plausch



Staffette klein



Staffette gross



Firmenstaffette



Plauschstaffette



Altersklasse 20-34



Altersklasse 35-44



Altersklasse 45-54



Altersklasse 55++



Schloss-Garage Büchel
Rheinstrasse 7, 9463 Oberriet
www.schlossgarage.ch
Tel. +41 (0)71 761 15 33
Wir freuen uns auf Ihren Besuch

WETTKAMPFREGLLEMENT

Allgemein

- Die TeilnehmerInnen sind verantwortlich dafür, körperlich gesund an den Start zu gehen.
- Die TeilnehmerInnen sind für ihre einwandfreie Ausrüstung selber verantwortlich.
- Die Startnummer darf nicht abgeschnitten, gefaltet oder abgeändert werden.
- Es wird entsprechend den Kategoriestartzeiten durch Massenstart gestartet.
- Behinderung eines anderen Wettkampfteilnehmers, Nichteinhaltung der Wettkampfreregeln oder rücksichtsloses Verhalten führt zur Disqualifikation.
- In Streitfällen entscheidet die Jury des Veranstalters.

Schwimmen

- Der Teilnehmer lässt sich die Startnummer auf dem Oberarm beschriften.
- Das Tragen der Badekappe des Veranstalters ist obligatorisch.
- Der Schwimmstart erfolgt im Wasser.
- Die Benützung von Schwimmhilfen ist verboten. Schwimmbrille, Ohrstöpsel sind erlaubt.
- Das Tragen eines Neoprenanzuges ist ab 20°C Wassertemperatur verboten.
- Der Schwimmstil ist frei wählbar.

Radfahren

- Windschattenfahren ist verboten! Es gilt das Reglement von SwissTriathlon www.swisstriathlon.ch.
- Sturzhelm ist für alle Kategorien obligatorisch.
- Die Startnummer muss auf dem Rücken getragen werden.
- Die ordentlichen Verkehrsregeln sind unbedingt einzuhalten (Gegenverkehr, etc.).
- Es darf keine Hilfe von Dritten in Anspruch genommen werden. Aktive Unterstützung durch Betreuer, Tempomacher, Mechaniker, etc. ist während dem Wettkampf nicht gestattet und führen zur Disqualifikation. Bei erstmaligem Vergehen gibt es eine Zeitstrafe von 5 Minuten, bei wiederholtem Vergehen erfolgt die Disqualifikation.

Laufen

- Die Startnummer muss vorne getragen werden.
- Aus Gründen der Sicherheit und der Gleichbehandlung gehört die Laufstrecke ausschliesslich den Teilnehmern. Begleitung ist untersagt und führt zur Disqualifikation.

Wechselzone

- Es dürfen sich in der Wechselzone keine Eltern, Betreuer und Verwandte aufhalten.
- Das Rad muss am zugewiesenen Ort abgestellt werden. Bitte nicht auf den Boden legen!
- Die Stafettenteilnehmer warten im entsprechenden Wechselraum.

Staffette

- Diese besteht aus drei Personen: Schwimmer, Radfahrer und Läufer
- Der Radfahrer trägt die Startnummer und den Zeitmessungschip und übergibt beides an den Läufer.